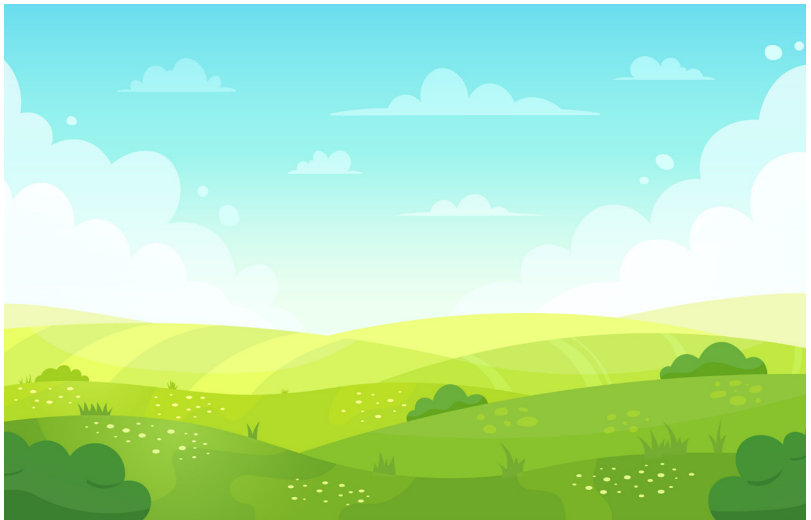




Ospedale Regionale di Locarno, La Carità

RAMI - Cure ospedaliere di minore intensità

Informazioni per pazienti e familiari



Cosa sono i RAMI¹?

Le prestazioni del RAMI si rivolgono a **pazienti clinicamente stabili, ma che necessitano di una presa in carico ospedaliera con una dimensione specialistica più limitata** rispetto all'ospedale acuto. L'obiettivo è permettere un rientro duraturo a domicilio.

Nel Sopraceneri, gli istituti autorizzati ad erogare prestazioni RAMI sono: l'Ospedale Regionale di Locarno, **La Carità**; l'Ospedale Regionale di Bellinzona, sede di **Acquarossa**; la Clinica **Varini** a Orselina.

La presente brochure contiene alcune informazioni utili al paziente per poter beneficiare al meglio del soggiorno RAMI presso il nostro Ospedale.

Ammissione e aspetti amministrativi

In base a quanto stabilito dalla Legge federale sull'assicurazione malattie (LAMal), la degenza RAMI prevede una **partecipazione ai costi di CHF 30.- al giorno per un massimo di CHF 600.- annui** (primi 20 giorni/anno).

I trasporti da RAMI dovrebbero preferibilmente avvenire con mezzi privati. Qualora organizzati con enti di trasporto, i relativi costi sono **di norma interamente a carico del paziente**.

Orari di visita

Le visite di familiari e conoscenti sono consentite tutti i giorni **dalle 7h00 alle 9h30 e dalle 11h30 alle 20h00**.

Raccomandiamo di informare parenti e amici anche in merito agli orari di programmazione delle sedute di terapia e dei programmi educativi.

¹ RAMI è l'acronimo per indicare i Reparti Acuti di Minore Intensità

Effetti personali e mezzi ausiliari utili per il soggiorno

Affinché il paziente possa riprendere le abitudini precedenti al ricovero, è utile poter disporre di: vestiti comodi (training), scarpe o pantofole chiuse e mezzi ausiliari (ausili per la deambulazione, apparecchi acustici, occhiali). Inoltre, letture e riviste di enigmistica possono essere utili passatempi per occupare il tempo libero.

Visite mediche

Per i pazienti RAMI la presenza medica è garantita 24 ore su 24, sebbene non siano necessarie visite mediche quotidiane. I medici sono a disposizione per colloqui con familiari e persone di riferimento, su appuntamento, nei giorni feriali.

Cure infermieristiche

Per il raggiungimento degli obiettivi di cura, è fondamentale la **relazione tra paziente e personale di cura**. Ad ogni paziente viene pertanto assegnato un **curante di riferimento** che si renderà garante delle cure erogate nel corso della degenza.

Nelle prime 24 ore avrà luogo un **colloquio d'ammissione** nel quale il paziente è invitato ad esprimere le sue aspettative rispetto al soggiorno RAMI. Il **programma di cura** terrà conto di tali aspettative.

Per qualsiasi problema il paziente potrà rivolgersi al curante di riferimento, alla caporeparto o all'infermiera consulente RAMI.

Il giorno dell'ammissione, al paziente viene applicato un **braccialetto** che faciliterà l'identificazione, garantendo maggiore sicurezza nel processo di cura.

Alimentazione e dieta

Il medico di riferimento RAMI valuterà se è necessario il **coinvolgimento di una dietista**. Qualora il paziente necessitasse di una alimentazione controllata, i pasti saranno adattati in funzione di quanto previsto dal servizio dietetico.

Fisioterapia ed ergoterapia

I fisioterapisti e gli ergoterapisti partecipano attivamente ai **programmi rieducativi e di recupero**, quando il medico lo ritiene necessario. Raccomandiamo di avere a disposizione abbigliamento sportivo e scarpe comode e chiuse.

Servizio sociale

L'assistente sociale collabora con il personale curante nella **pianificazione della dimissione**. Il paziente RAMI può rivolgersi a tale servizio per domande concernenti aspetti sociali/economici/assicurativi.

Dimissione

La dimissione avviene di norma **entro le 10h00**. Al paziente verrà consegnata la **documentazione di uscita** comprendente la lettera per il medico curante, la ricetta medica per i farmaci, come pure eventuali prescrizioni di sedute di fisioterapia ambulatoriale/domiciliare e/o per mezzi ausiliari.

Contatti

Ospedale Regionale di Locarno, La Carità
Via all'Ospedale 1
6600 Locarno

Segretariato

Tel. +41 (0)91 811 47 26
SegretariatoRami@eoc.ch

Infermiera consulente RAMI

Tel. +41 (0)91 811 43 51

www.eoc.ch